

AGIR SUR LES ESPACES PUBLICS DU CENTRE-VILLE DE BOURGES

PARTIE 1 : QUEL CENTRE-VILLE POUR DEMAIN ?

DÉFINIR UN PLAN GUIDE D'AMÉNAGEMENT DES ESPACES PUBLICS

CAPABLE DE RAYONNER ET D'ACCUEILLIR DES PUBLICS VARIÉS

habitants, actifs, étudiants
chalands, touristes et visiteurs
jeunes et seniors

PORTEUR DE PLUS DE FONCTIONS

Culture et Loisirs / Patrimoine et Tourisme
Paysage et Espaces Publics
Accessibilité, Transport et Stationnement
Habitat, Activités et Services
Equipements, Animation et Commerces

À TRAVERS UNE IDENTITE PROPRE

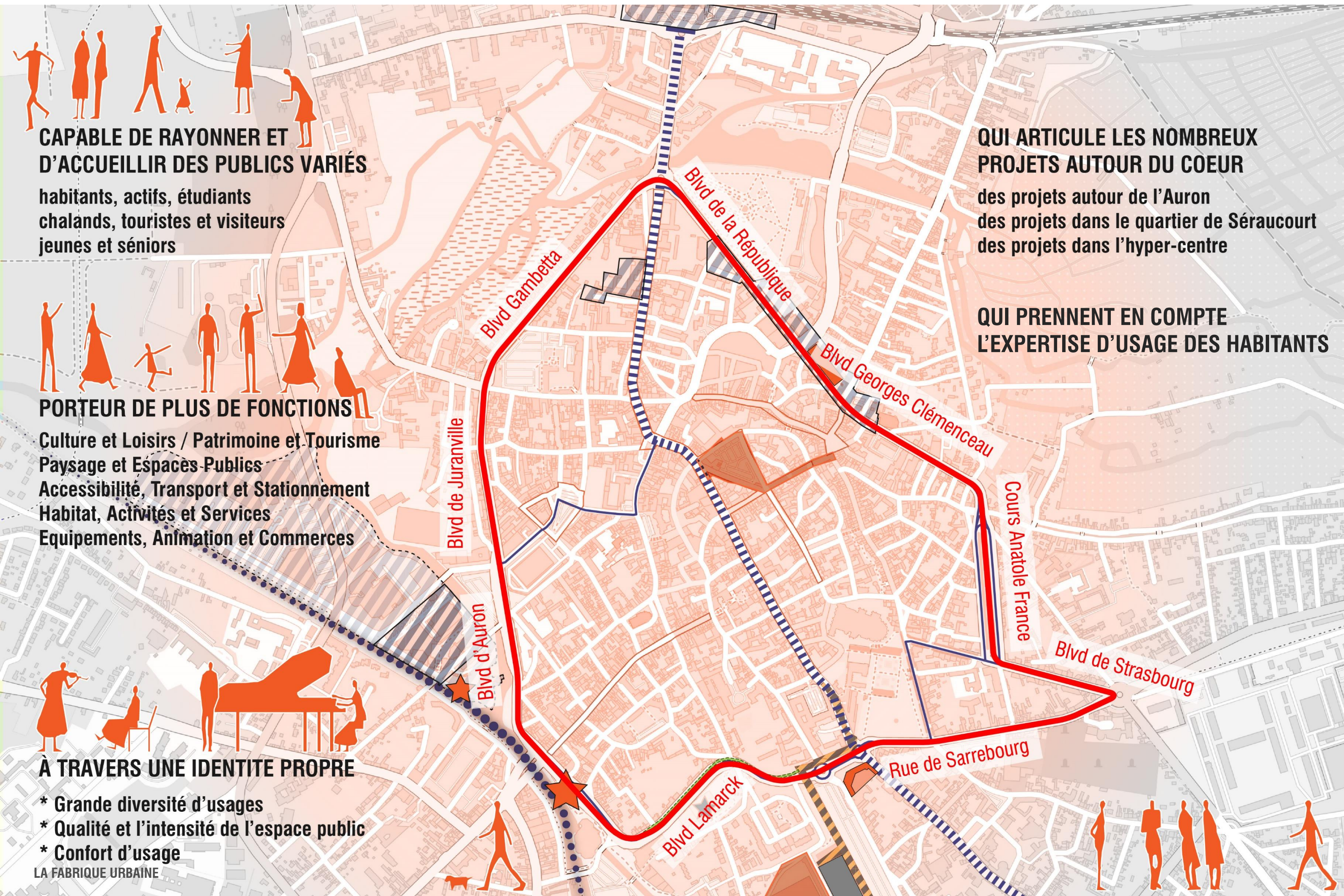
- * Grande diversité d'usages
- * Qualité et l'intensité de l'espace public
- * Confort d'usage

LA FABRIQUE URBAINE

QUI ARTICULE LES NOMBREUX PROJETS AUTOUR DU COEUR

des projets autour de l'Auron
des projets dans le quartier de Séraucourt
des projets dans l'hyper-centre

QUI PRENNENT EN COMPTE L'EXPERTISE D'USAGE DES HABITANTS



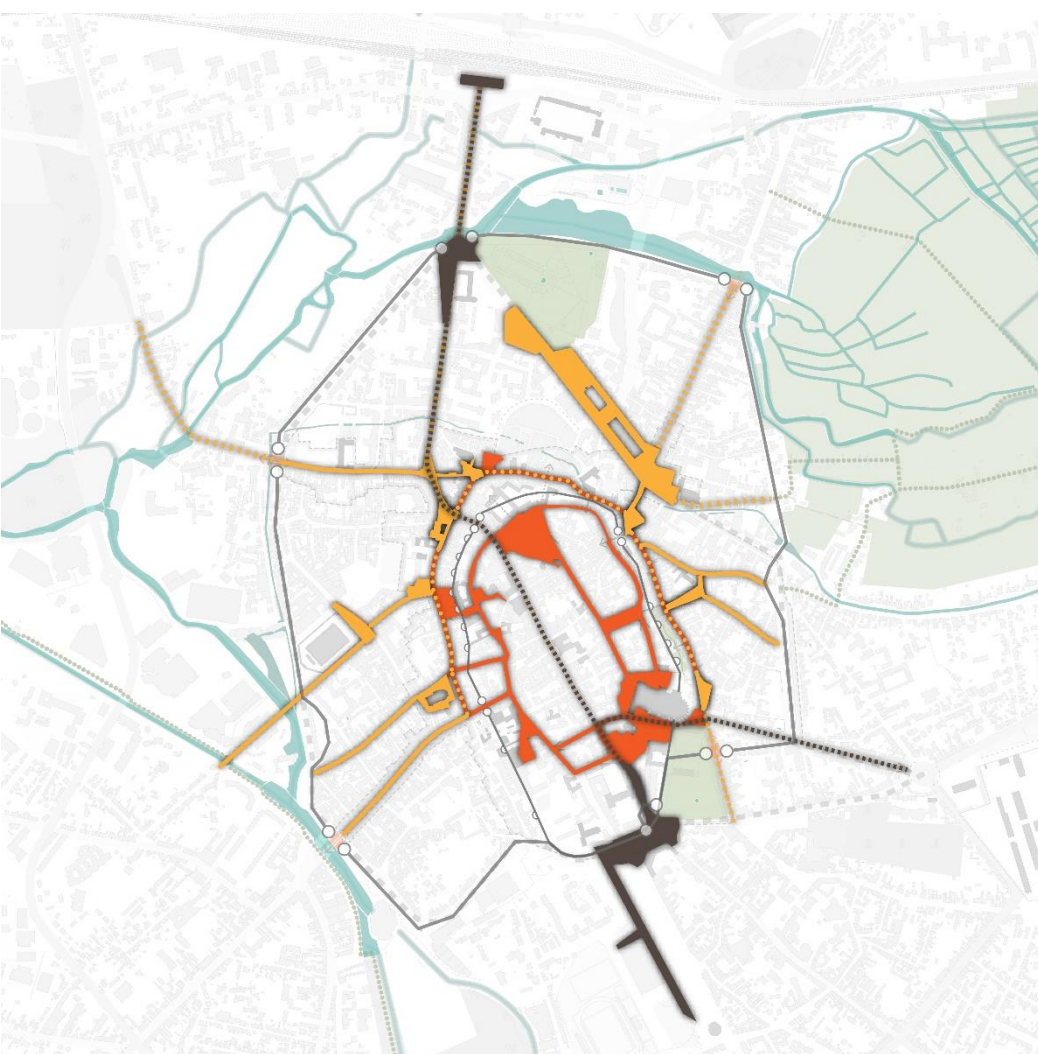
RETROUVER DU LIEN DANS LE CŒUR : VERS UNE VILLE DE DÉAMBULATION

les espaces publics du centre-ville doivent participer de la valorisation de l'identité de Bourges

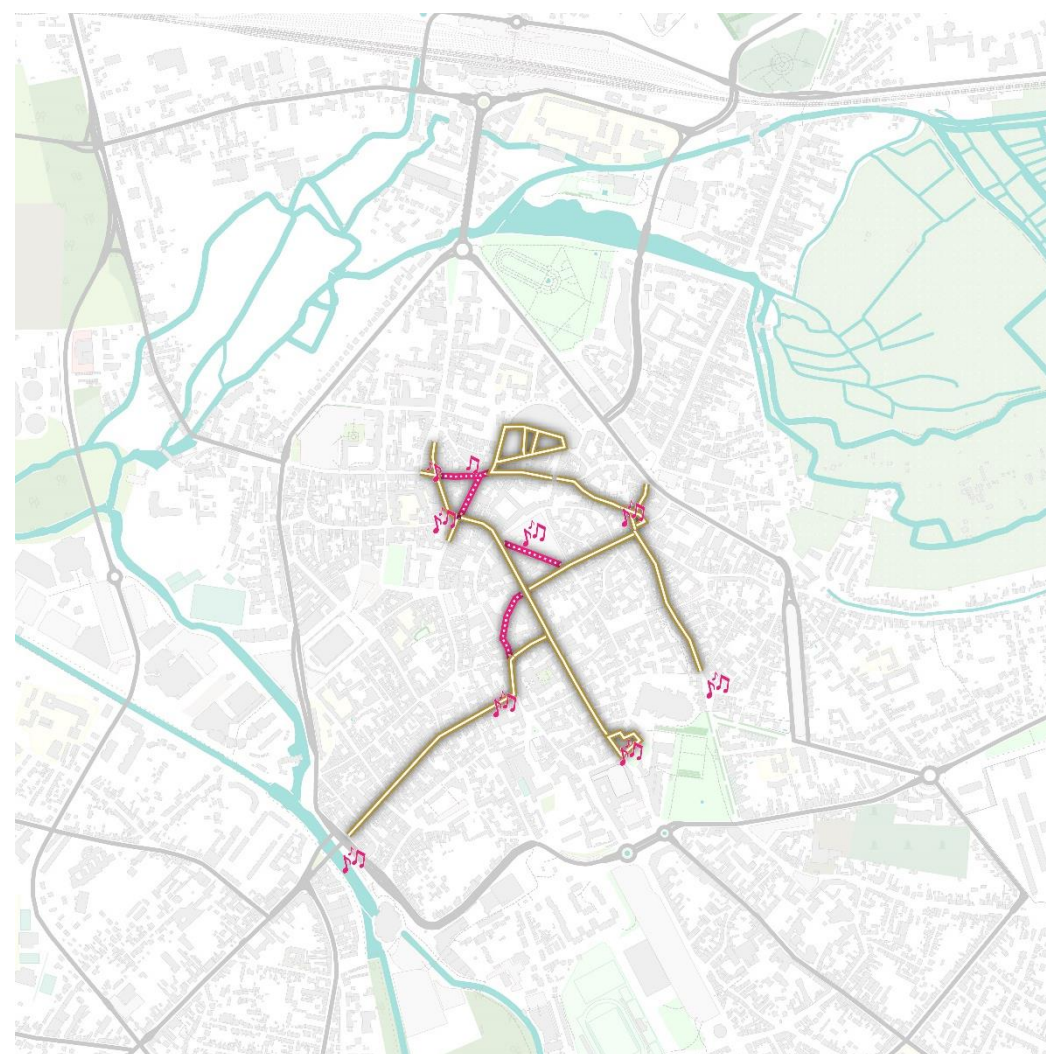
ils sont le socle sur lequel repose l'attractivité de la ville

ils répondent à une vision globale et donne cohérence à l'ensemble des projets

ils créent des liens et des parcours dans la ville



[des parcours patrimoniaux]

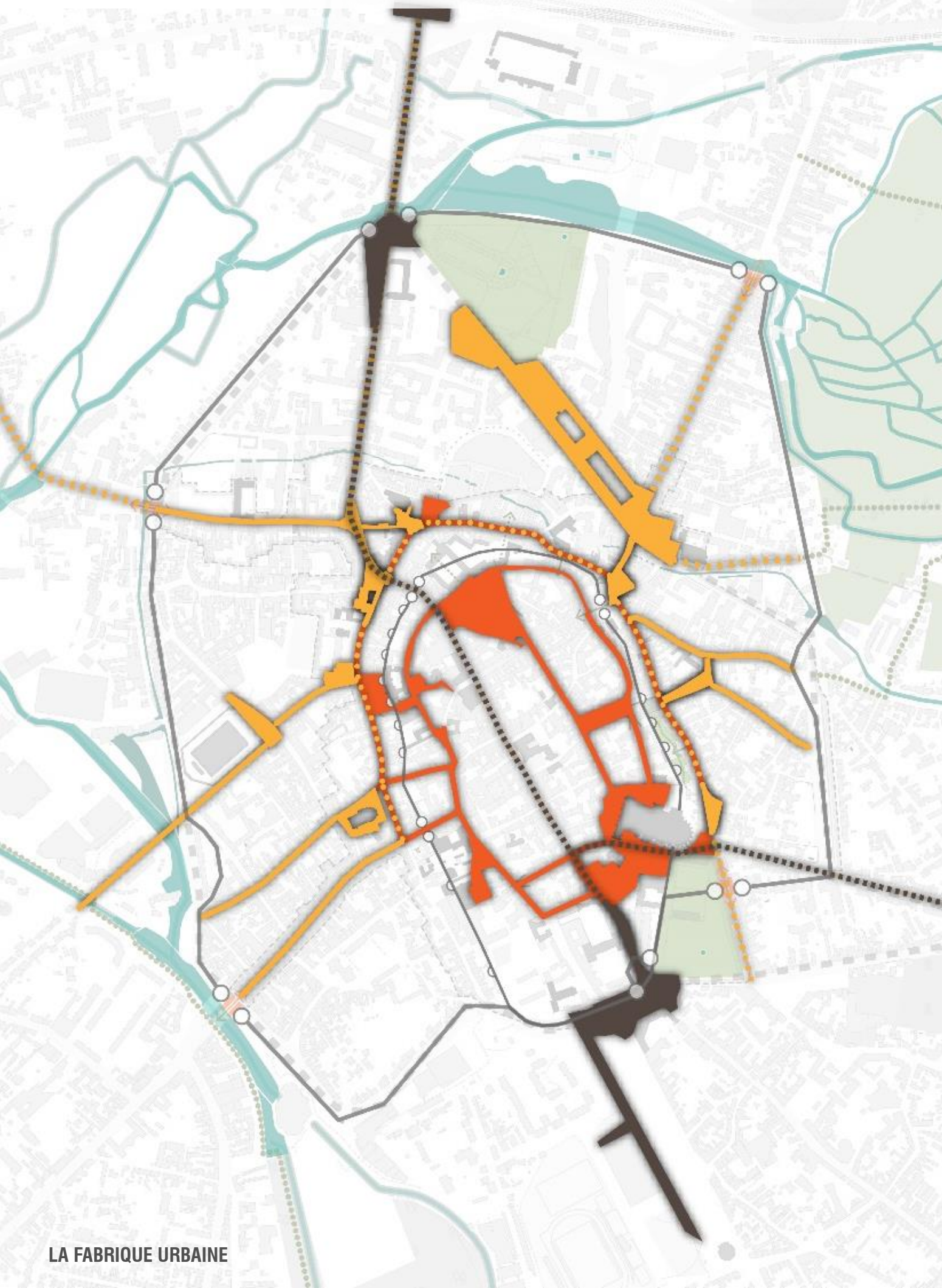


[des parcours commerçants]



[des parcours nature]

PARCOURS PATRIMONIAUX



LA FABRIQUE URBAINE

[passer l'enceinte] de la rue Jacques-Cœur à la place de Berry



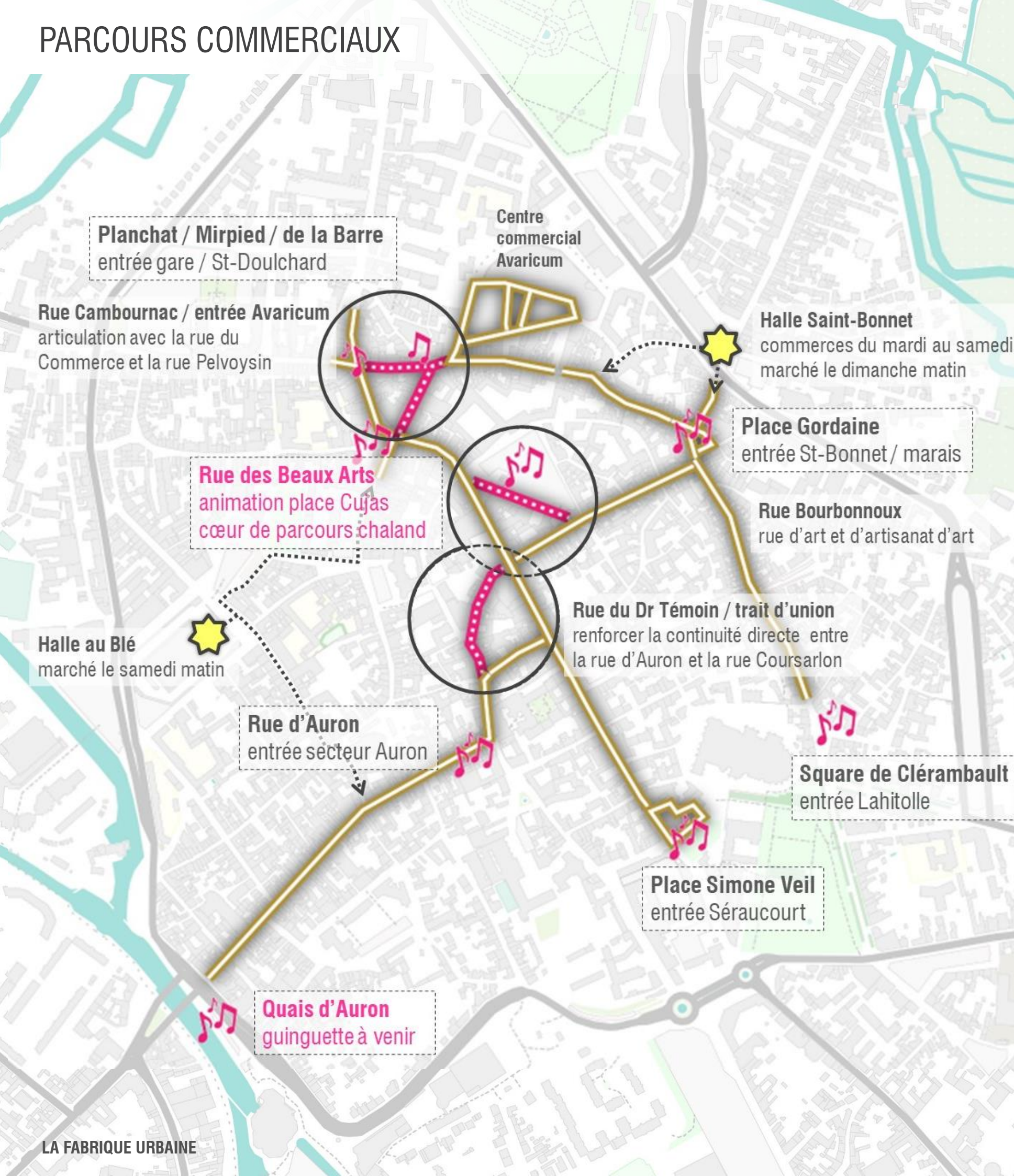
[faubourgs d'eau] autour de la halle au Blé



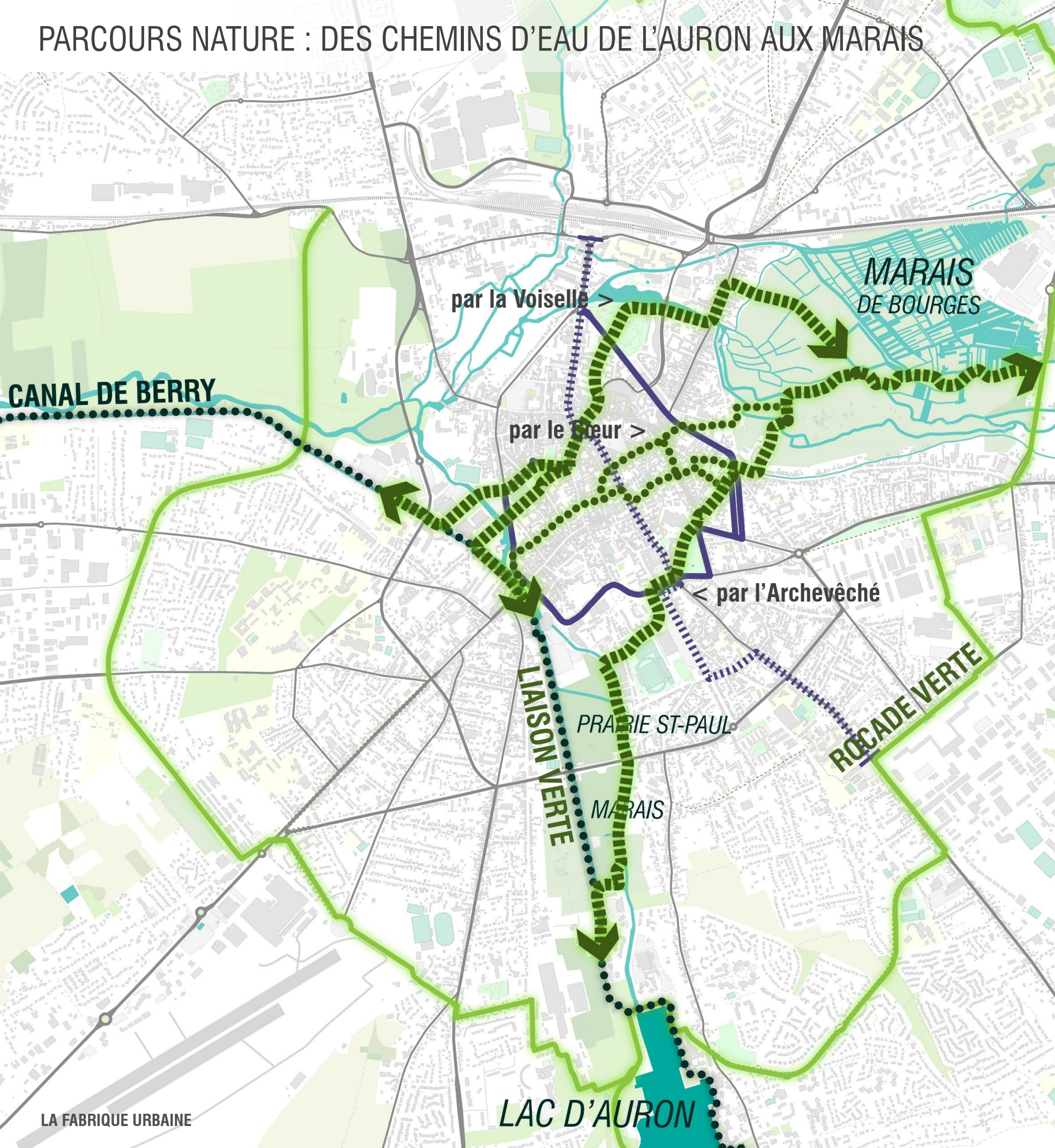
[nouveaux visages de Bourges] les magasins Aubrun



PARCOURS COMMERCIAUX



PARCOURS NATURE : DES CHEMINS D'EAU DE L'AURON AUX MARAIS



[entrer dans les marais]

[flâner dans Bourges] square de Clérambault

[retrouver l'Auron] depuis la presqu'île du Prado

SCHÉMA DIRECTEUR DES ESPACES PUBLICS : UN CŒUR APAISÉ QUI MET EN VALEUR LES RICHESSES DE BOURGES

[METTRE EN ŒUVRE DES PARCOURS]

créer des liens entre les sites emblématiques de Bourges et des lieux moins connus

valoriser la transversalité des usages du centre-ville (patrimoine, culture, paysage, commerce, habitat, services...)

[PROGRAMMER DES PLACES]

libérer des espaces pour proposer de nouveaux usages vecteurs d'animation, de vie sociale et culturelle

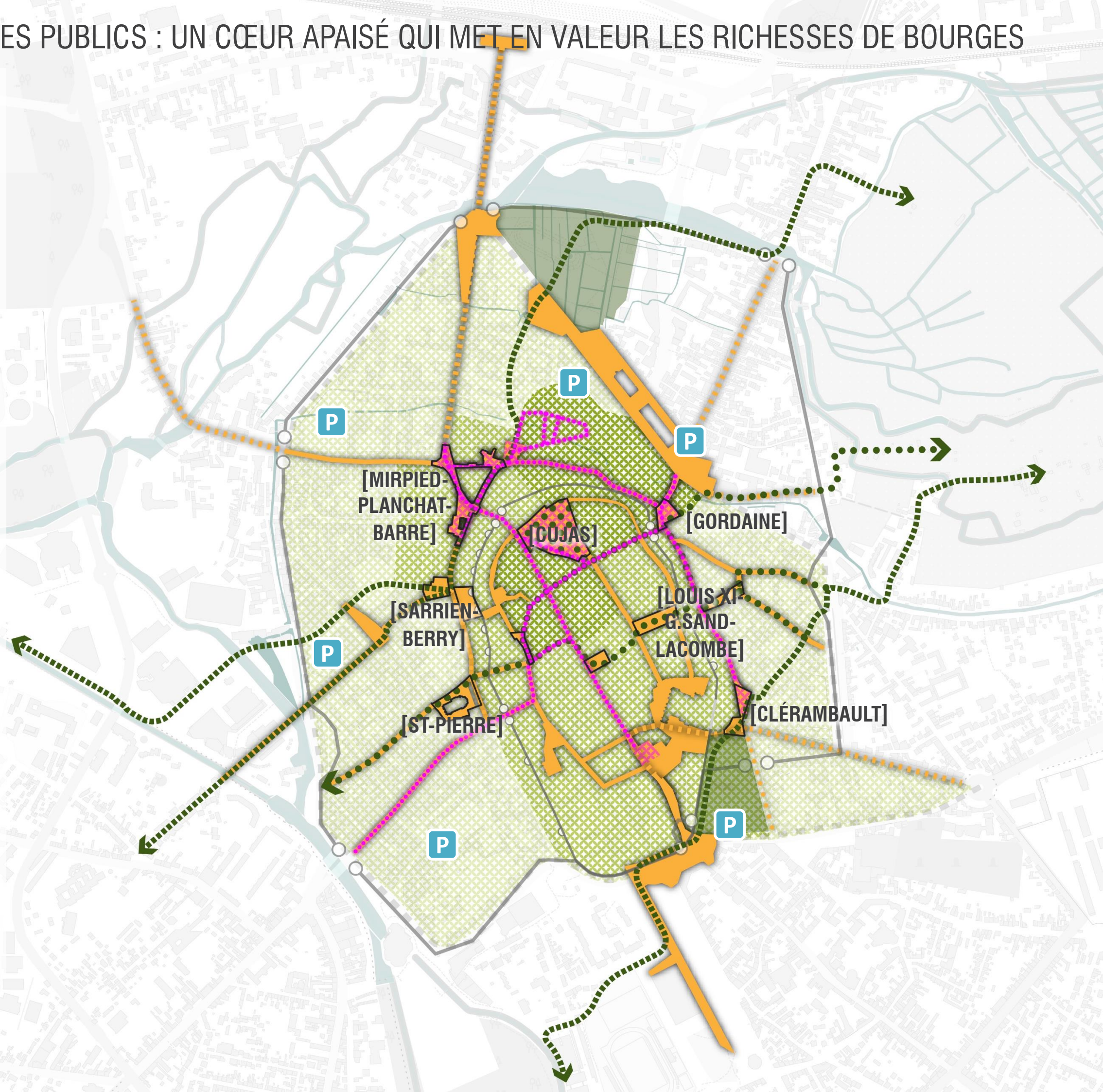
jalonner les cheminements par des places

augmenter la qualité de traitement des espaces publics en accord avec la richesse du patrimoine architectural

[ACCOMPAGNER LE GRAND APAISEMENT DU CENTRE-VILLE]

rééquilibrer la place de la voiture et celle des modes doux dans le centre-ville

accompagner la transformation des espaces publics par un plan de circulation adapté



TROIS PRINCIPES GÉNÉRAUX D'INTERVENTION ET UNE DÉCLINAISON PAR TYPE D'ESPACE

POUR UNE IDENTITÉ DU CENTRE-VILLE

VERS UNE COHÉRENCE VISUELLE, ARTISTIQUE ET CULTURELLE



POUR UN CENTRE-VILLE DURABLE ET LOCAL

AGIR SUR LE SOL



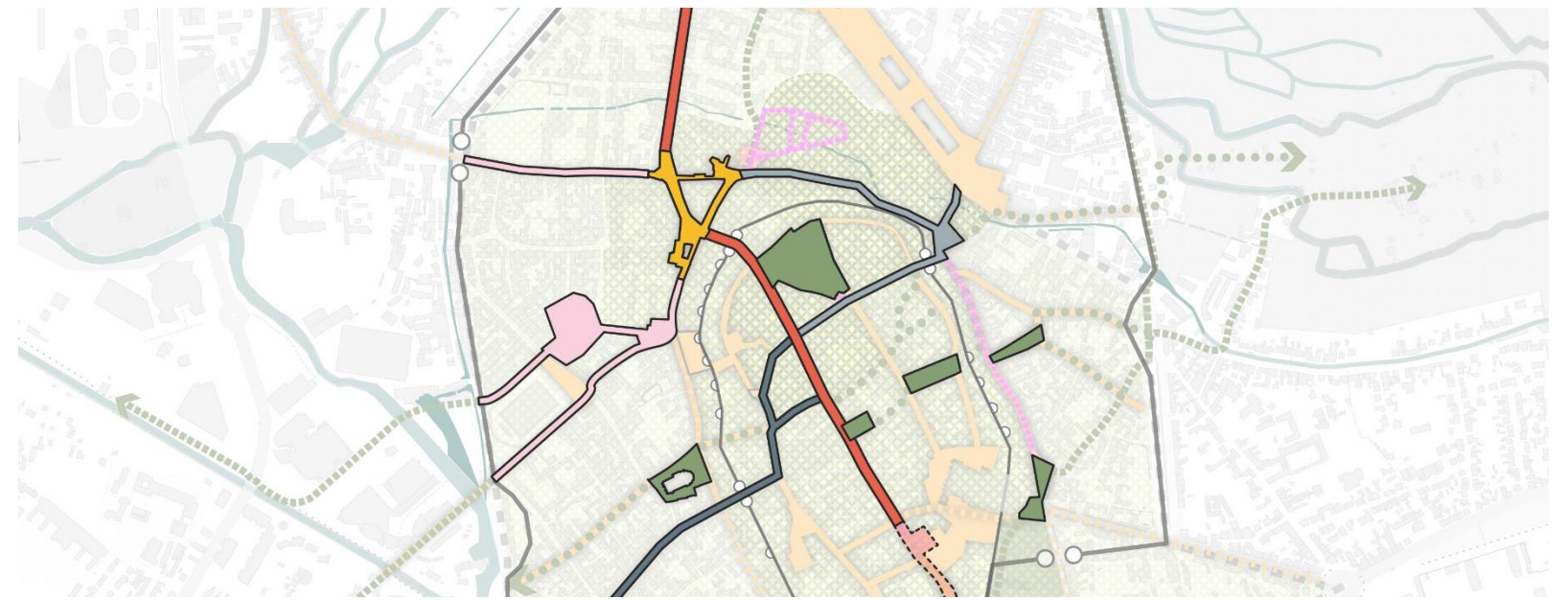
POUR UN CENTRE-VILLE PLUS NATURE

AUGMENTER LA PRÉSENCE DU VÉGÉTAL



POUR UN CENTRE-VILLE À HAUTE VALEUR D'USAGE

SECTEURS D'INTERVENTION



DÉVELOPPER UNE NOUVELLE IDENTITÉ VISUELLE [mobilier / signalétique]

une **signalétique** pour :

- .donner des notions de distances à pied, à vélo
- .orienter vers certains lieux (services, musées, commerces, parkings...)
- .mettre en scène les lieux publics
- .donner des clés de lecture sur la ville et l'architecture



> Ruedi BAUER, pour la Ville de Metz



> atelier Des Signes, avec M.DESVIGNES



RENFORCER LA PRÉSENCE DE LA CULTURE

de l'art contemporain :

- .avec des installations pérennes choisies
- .des parcours éphémères qui mettent en scène des artistes
- .des complémentarités entre l'espace public et certains lieux privés (équipements publics et musées, commerces et ateliers, cours et jardins)



> Montpellier, 100 artistes dans la ville
*sculpture sur rue piétonisée et trompe l'œil
dans les vitrines du Monoprix*

de l'expression artistique dans le centre-ville et autour par le biais d'événements récurrents :

des projections dans la ville pour :

- .créer des événements dans les parcours nocturnes
- .animer certains lieux choisis
- .révéler des traces effacées au sol (archéologie, cours d'eau, portes médiévales, enceinte gallo-romaine...)



> parcours artistique temporaire dans le centre-ville et autour : Un été au Havre



AUGMENTER LA PART DU VÉGÉTAL EN CENTRE-VILLE

[plantations / biodiversité / îlots de fraîcheur]

vers une **végétalisation plus prononcée** du centre-ville :

- .pour diminuer les îlots de chaleur et améliorer l'évapo-transpiration
- .en veillant à ancrer le végétal dans le sol dans une logique vertueuse du cycle de l'eau

en **questionnant l'opportunité de plantation à chaque intervention** sur le centre-ville :

- .en étant vigilant aux contraintes liées aux réseaux enterrés
- .en préservant la richesse archéologique qui habite les sols berruyers
- .en enrichissant le cadre paysager du centre-ville sans brouiller la lecture de son patrimoine architectural et urbain
- .en étant soucieux des questions de gestion et des impacts sur les programmes environnants (commerces, logements...)

un rôle pour les riverains



> Nantes métropole, opération « ma rue en fleurs »



des arbres au large



des bosquets en ponctuation



> Nantes et Blois, placettes

POUR UN CENTRE-VILLE DURABLE ET LOCAL

[agir sur le sol]

pour un **sol qualitatif et durable** dans le centre-ville :

- .qui valorise le patrimoine architectural et urbain
- . qui conserve « l'esprit du lieu » et les couleurs locales
- .qui affirme une identité propre à Bourges par l'emploi de techniques et matériaux locaux
- .qui admette des mobilités nouvelles et facilitées pour tous (PMR, cyclistes, utilisateurs des nouvelles mobilités individuelles : trottinettes, solowheel, gyropode...)



> Tours, pose de pavés anciens sur lit de sable



> RUE JACQUES-CŒUR



> PLACE ETIENNE-DOLET

< VINCENNES

< ORLEANS

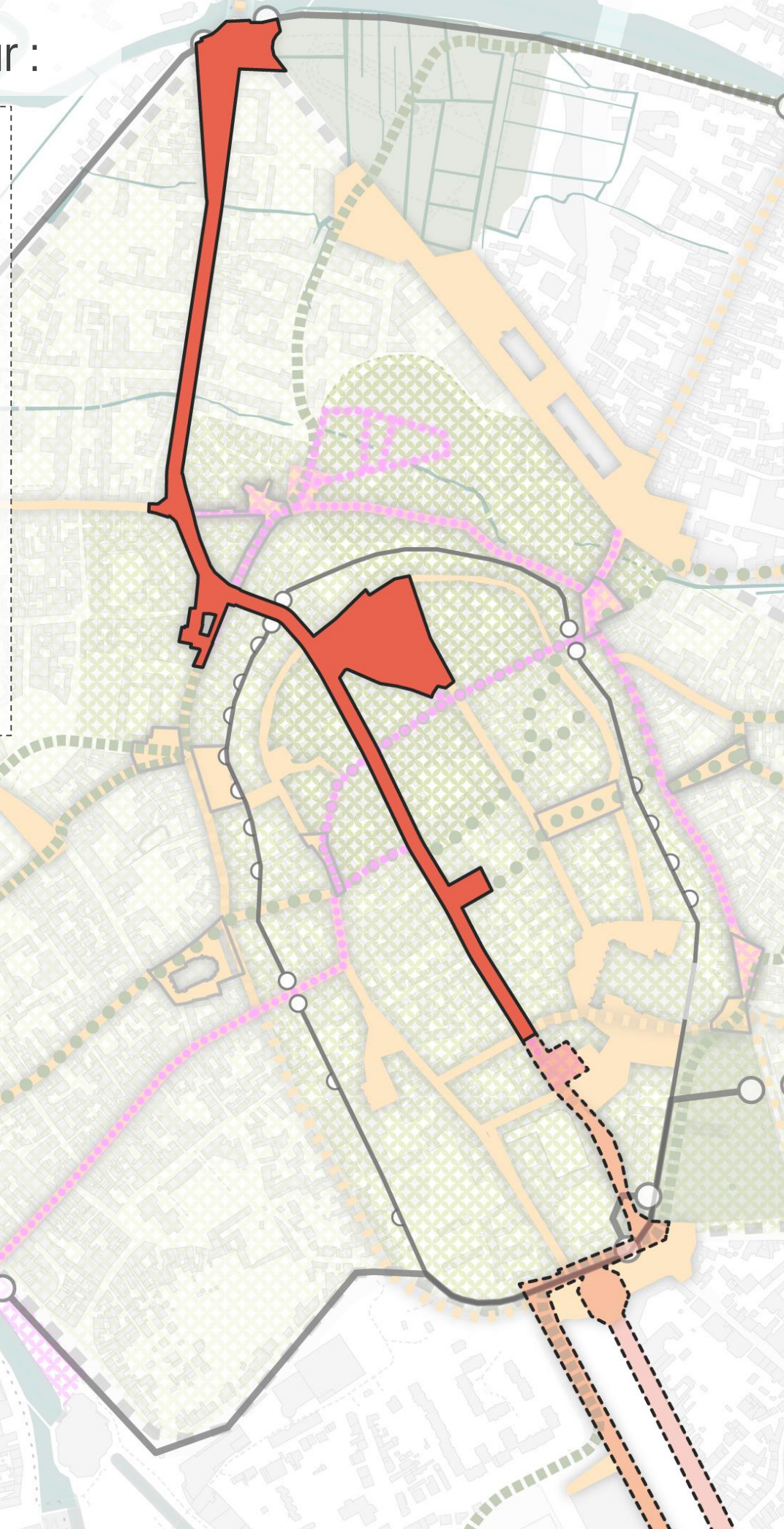


POUR UNE MOBILITÉ PLUS DOUCE AU CŒUR DE BOURGES

qualifier l'artère principale du cœur :

objectifs des aménagements à conduire :

- .faire de cet axe un repère dans Bourges où piétons et cyclistes aient une place confortable et puissent s'orienter dans le centre-ville
- .permettre le passage de la navette à haut niveau de service
- .dégager un espace le plus réversible possible pour garantir la diversité des pratiques susceptibles de s'y développer (privilégier le traitement en plateau)
- .étudier les possibilités de plantation au regard des contraintes techniques et de la richesse patrimoniale et archéologique ; réfléchir à la notion de jalon planté à l'échelle du linéaire

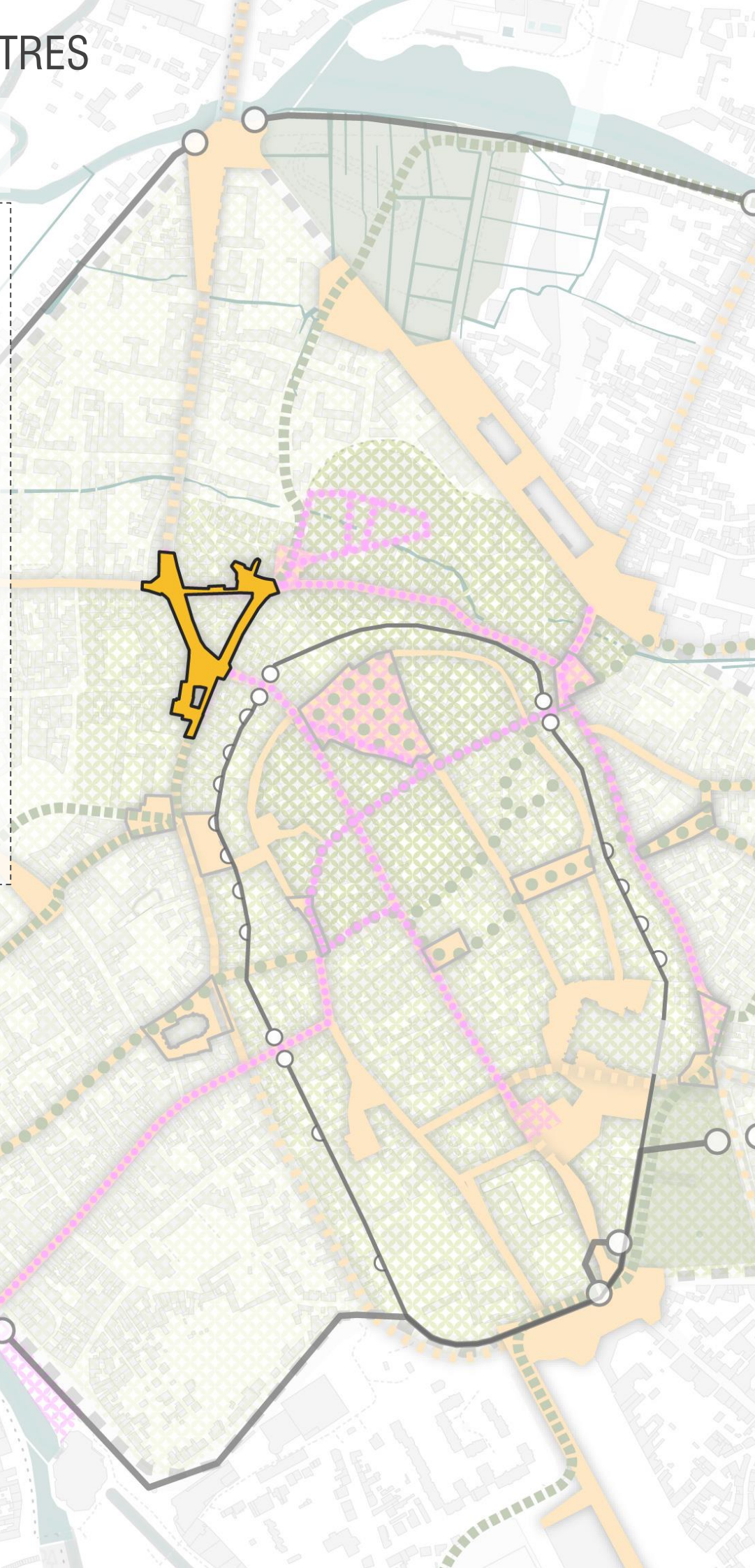


POUR PLUS DE PARTAGE ET DE RENCONTRES

aménager le **triangle d'or** du cœur :

objectifs des aménagements à conduire :

- .apaiser la circulation automobile pour donner une place plus confortable aux piétons et cyclistes, tout en assurant la circulation fluide des transports en commun
- .valoriser la dimension patrimoniale de cette articulation majeure du centre historique de Bourges, en périphérie directe de l'enceinte gallo-romaine, et qui accueille des architectures marquantes du XX^{ème} siècle
- .permettre de nouveaux usages conviviaux, notamment l'installation confortable de terrasses et espaces de manifestations culturelles
- .rechercher les meilleures conditions de plantation (emplacement, choix des essences, modes de gestion) pour garantir un espace de fraîcheur



POUR UNE VITALITÉ ÉCONOMIQUE RÉENCHANTÉE

requalifier les **rues marchandes** :

objectifs des aménagements à conduire :

- .donner plus de confort aux piétons, toutes générations confondues, et renforcer la continuité des espaces marchands entre eux
- .valoriser le cadre patrimonial dans lequel s'inscrivent ces espaces pour appuyer la complémentarité des usages en centre-ville entre consommation et culture
- .étudier les possibilités de plantation au regard des contraintes techniques et de la richesse patrimoniale et archéologique ; réfléchir à la notion de jalon planté à l'échelle des parcours commerçants
- .augmenter le niveau d'équipement (assises, arceaux vélo, corbeille...) de ces espaces en cherchant leur meilleure intégration dans l'espace public



POUR UN STATIONNEMENT PÉRIPHÉRIQUE FACILITÉ

donner du **confort** et **lisibilité** aux parcours :

objectifs des aménagements à conduire :

- .valoriser le jalonnement dynamique en poursuivant son suivi et en conduisant les adaptations qui pourraient être nécessaires
- .améliorer la lisibilité des parkings en travaillant à leur dénomination (« parking centre-ville » à l'hôtel-Dieu, « parking centre-historique » à Saint-Bonnet, « parking cathédrale » à la mairie...) et leur signalétique d'entrée
- .travailler le confort d'usage et la lisibilité des parcours depuis les parkings accessibles quasi-directement depuis les boulevards vers le centre-ville
- .donner plus de confort aux piétons sur ces parcours en élargissant les trottoirs et en assurant des revêtements de sol qualitatifs
- .accompagner les aménagements d'une signalétique donnant des indications encourageantes (distance et temps de parcours à pied)

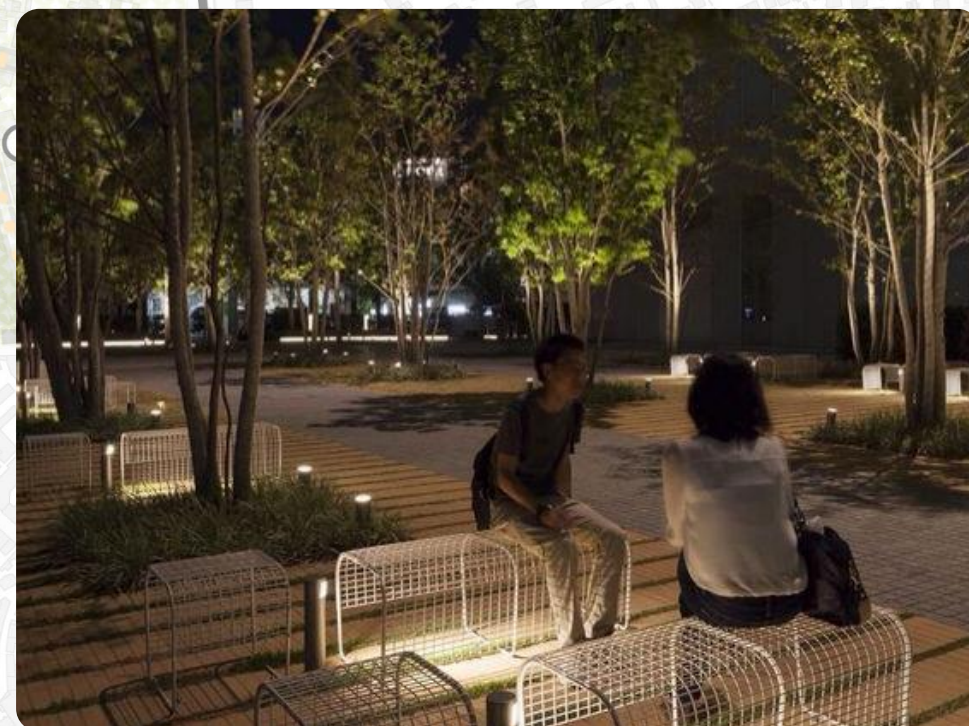
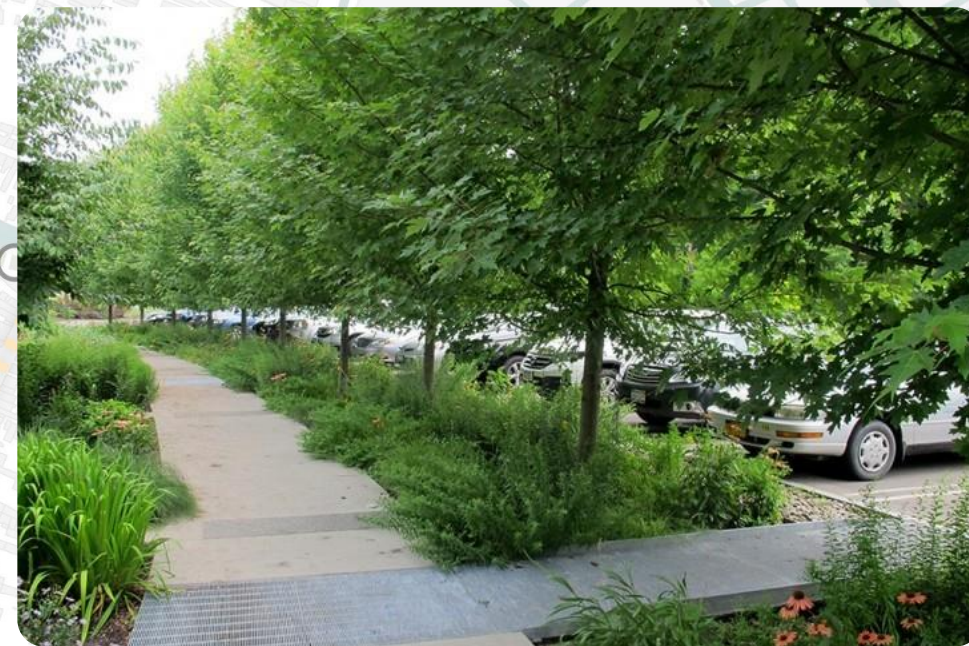


POUR UNE NATURE PLUS RICHE EN VILLE

enrichir le paysage des places jardin :

objectifs des aménagements à conduire :

- .profiter de ces espaces déjà plantés pour renforcer la biodiversité en ville et diminuer l'imperméabilisation des sols
- .faciliter les usages de rencontre dans ces îlots de fraîcheur en y dégagant des espaces à destination des riverains et promeneurs de type salons de plein air ou micro espaces de jeu
- .interroger la place de la voiture en priorisant sa présence pour des usages résidentiels uniquement



SECTEURS D'INTERVENTION PRIORITAIRE : LE SCHÉMA DIRECTEUR DÉFINIT LA COHÉRENCE D'INTERVENTION

5km de voirie et un peu plus de 3ha de places à restructurer en profondeur

■ LA RUE NUMÉRO 1

[POUR UNE MOBILITÉ PLUS DOUCE AU CŒUR DE BOURGES]

1 200 mètres linéaires de la place Verdun à la rue de la Cage Verte
rue Jean Jaurès, place Mirpied, rue du Commerce, rue Moyenne
+ des jalons : place Planchat, place Cujas, place Louis XI

■ LE TRIANGLE D'OR

[POUR PLUS DE PARTAGE ET DE RENCONTRES]

6 500m² sur les place Mirpied, place Planchat,
place de la Barre, rue Pelvoysin, rue Cambournac

■ LES RADIALES

[POUR UN STATIONNEMENT PÉRIPHÉRIQUE ACCEPTÉ]

1 200 mètres linéaires des boulevards au cœur de ville
rue Gambon, rue du Champ de Foire, rue Paul Commenge, rue du
Marché, rue des Arènes, rue de la Halle, rue Emile Deschamps
8 000m² sur les places de la Nation et Gustave Sarrien

■ LES RUES DU PLEIN CŒUR

[POUR UN PATRIMOINE VIVANT ET ACCESSIBLE]

800 mètres linéaires rue Porte Jaune, et rue
Edouard Branly / Hôtel Lallemand / Molière

■ LES MARAIS

[POUR UNE MISE EN SCÈNE DES MARAIS]

600 mètres linéaires du boulevard qui longe les marais
boulevard Général Chanzy

■ LE COMMERCE HISTORIQUE

[POUR UNE VITALITÉ RÉENCHANTÉE]

700 mètres linéaires des rues au cœur de ville
rue Coursarlon, place Gordaine, rue Mirebeau, rue
Bourbonnoux.

■ LES PLACES JARDINS

[POUR UNE NATURE PLUS RICHE EN VILLE]

16 950m² sur les places Cujas, Clamecy,
Louis XI, Georges Sand, Louis Lacombe, le
square Gaëtan Gatian de Clérambault et le
chevet de Saint-Etienne

■ LE SECTEUR AURON

[POUR UN FAUBOURG INTÉGRÉ ET ANIMÉ]

800 mètres linéaires du pont d'Auron au cœur de ville
rue d'Auron, rue des Armuriers, place des 4 Piliers, rue
du Docteur Témoin, rue Emile Zola



AGIR SUR LES ESPACES PUBLICS DU CENTRE-VILLE DE BOURGES

PARTIE 2 : COMMENT ACCÉDER ?

ORIENTATIONS GENERALES SUR LA MOBILITE

Le Plan de Déplacements Urbains du territoire donne le cadre d'action des collectivités pour permettre à tous de se déplacer en développant les alternatives écologiques et économiques à l'usage individuel de l'automobile.

Les principaux leviers d'action sont :

- Organiser le territoire pour limiter l'étalement urbain
- Développer un réseau de transport et des services de mobilités performants
- Créer d'un réseau cyclable sécurisé, lisible et continu
- Redonner une place majeure au piéton, premier mode de déplacement alternatif
- Favoriser les usages partagés de l'automobile
- Réorganiser la circulation et le stationnement automobile

L'objectif visé est de **faire progresser la part des déplacements alternatifs** à l'automobile en la faisant passer **de 32% à 50% à l'horizon 2030.**



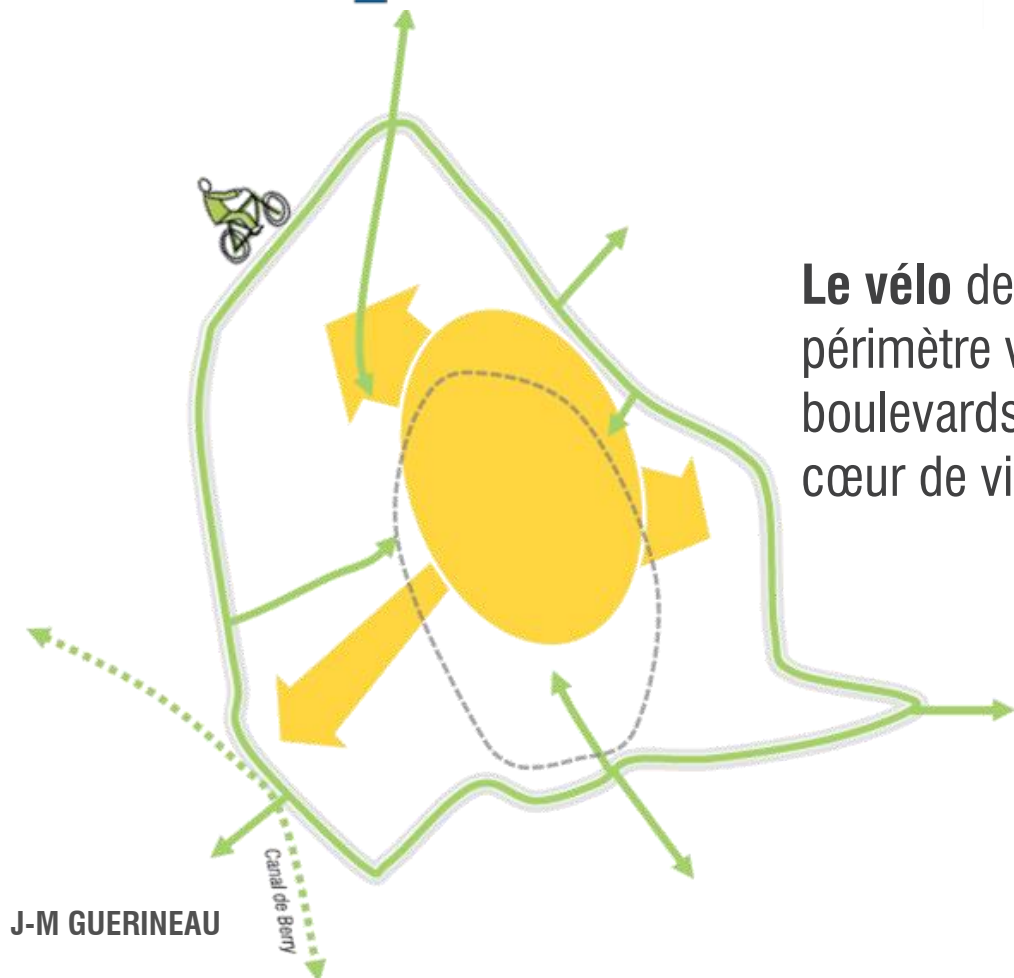
Photos STU Bourges / Berry Republicain

ORIENTATIONS GENERALES SUR LA MOBILITE

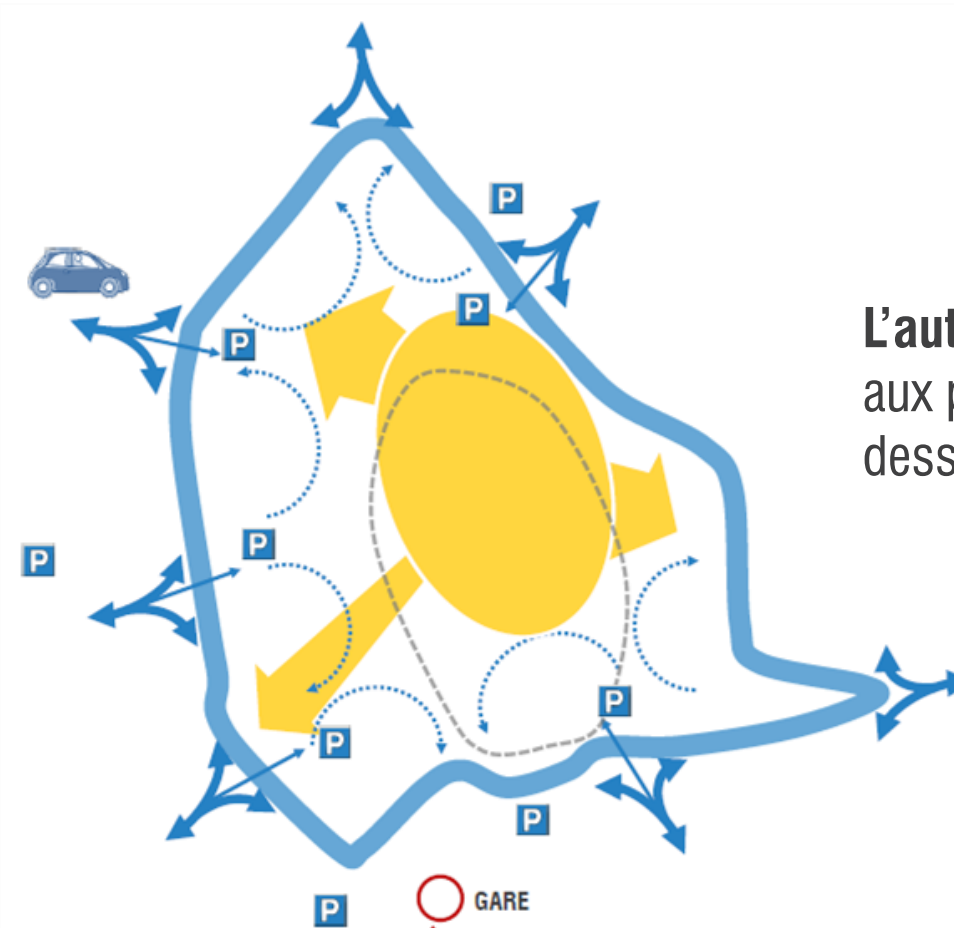
Déclinaison des orientations sur le cœur de l'agglomération pour permettre une desserte équilibrée, accessible à tous par la mobilisation de l'ensemble des moyens de déplacements



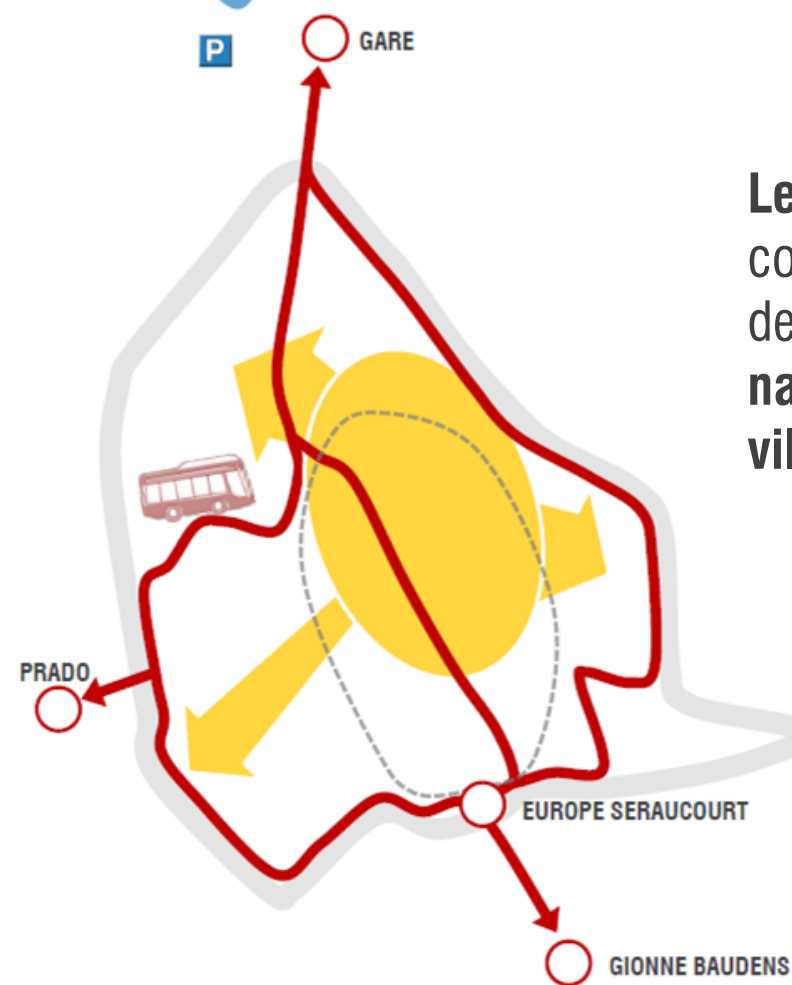
La marche sur le cœur de ville et depuis les boulevards



Le vélo depuis un large périmètre vers les boulevards (inclus) et sur le cœur de ville



L'automobile en accès aux parkings périphériques et pour la desserte riveraine



Les transports depuis les 20 communes du territoire vers le cœur de ville et le pôle Gare avec une navette performante en cœur de ville

Le réseau de transport

Le projet porté par le syndicat AggloBus repose sur les piliers suivants :

- Un **réseau gratuit** accessible à tous dès septembre 2023 ;

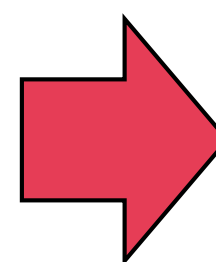
Prenez le bus pour pas un radis !

À PARTIR DU 8 MAI 2021

BUS GRATUITS TOUS LES WEEK-ENDS

EN SAVOIR +
agglobus.com ReseauAggloBusBourges.Officiel

aggloBus



BUS GRATUITS 7J/7
DÈS SEPTEMBRE 2023

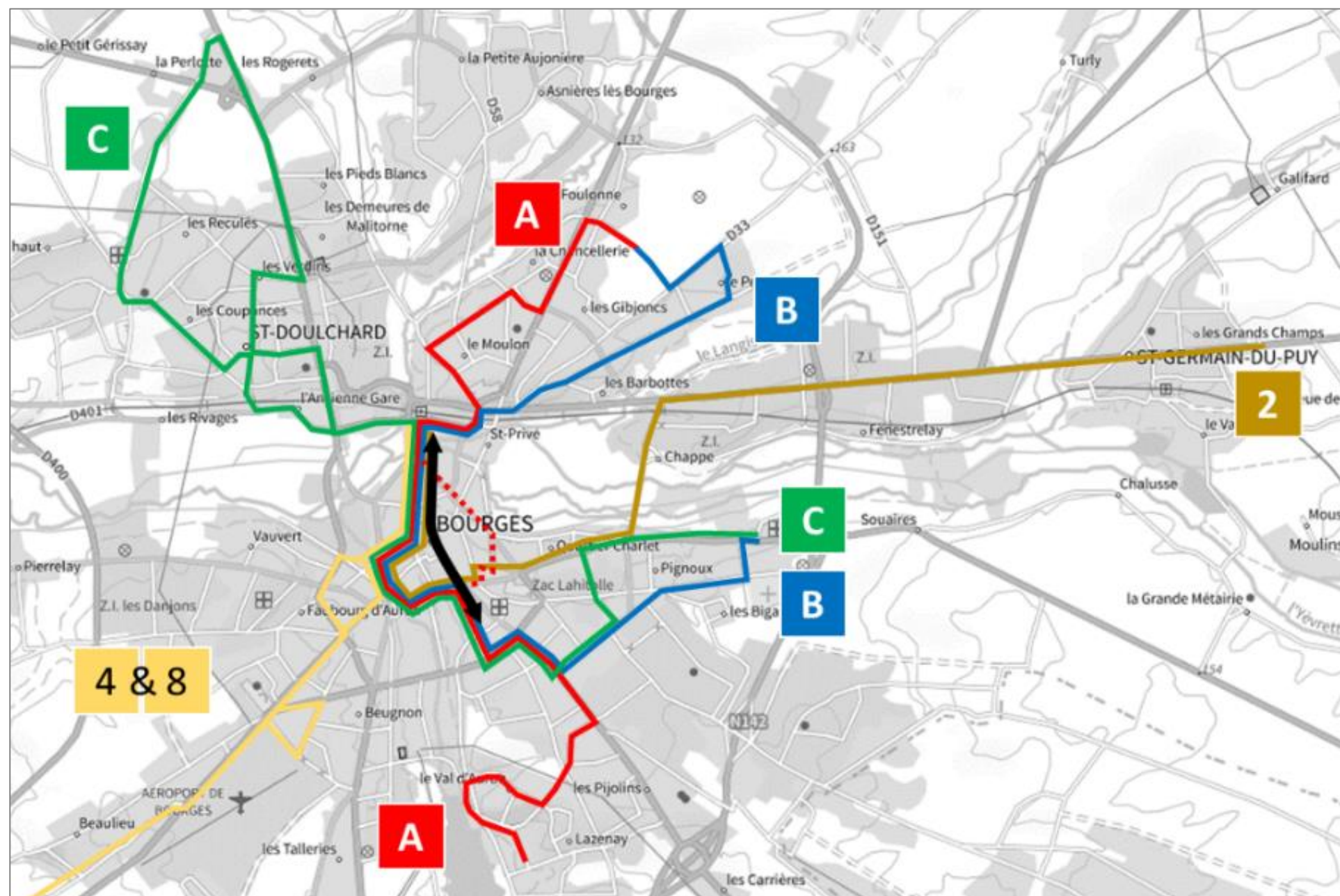
Le réseau de transport

Le projet porté par le syndicat AggloBus repose sur les piliers suivants :

- Un **réseau renforcé et performant** par la mise en place de lignes à haut niveau de service et d'une navette Gare – Cœur de ville – Séraucourt/Baudens en site propre ;

Le projet de Bus à Haut Niveau de Services multiligne

A, B, C, 2, 4, 8 et navette



Le réseau de transport

Le projet porté par le syndicat AggloBus repose sur les piliers suivants :

- Un **réseau renforcé et performant** par la mise en place de lignes à haut niveau de service et d'une navette Gare – Cœur de ville – Séraucourt/Baudens en site propre

La navette de
centre-ville

Schéma envisageable à partir de 2023

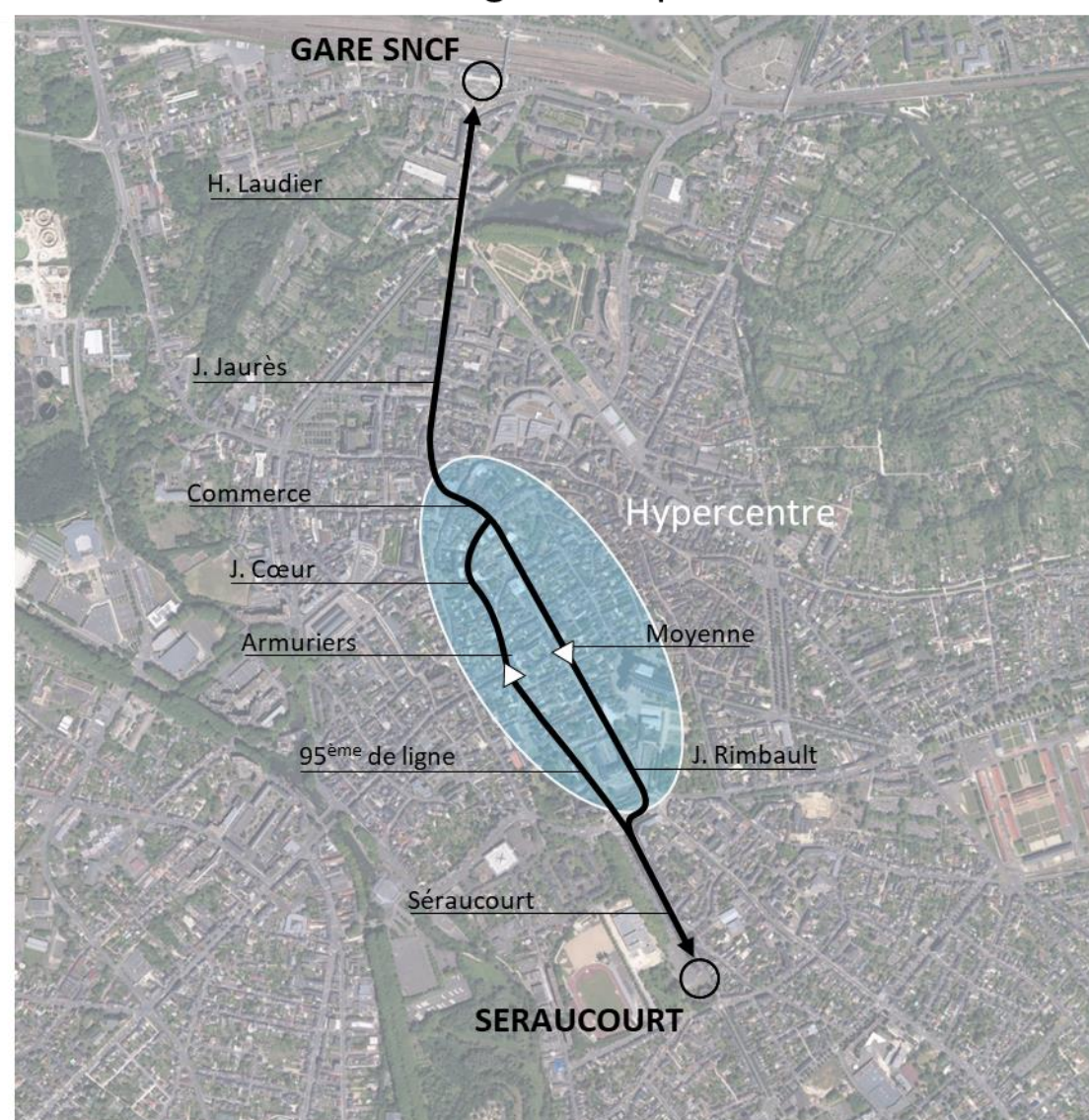
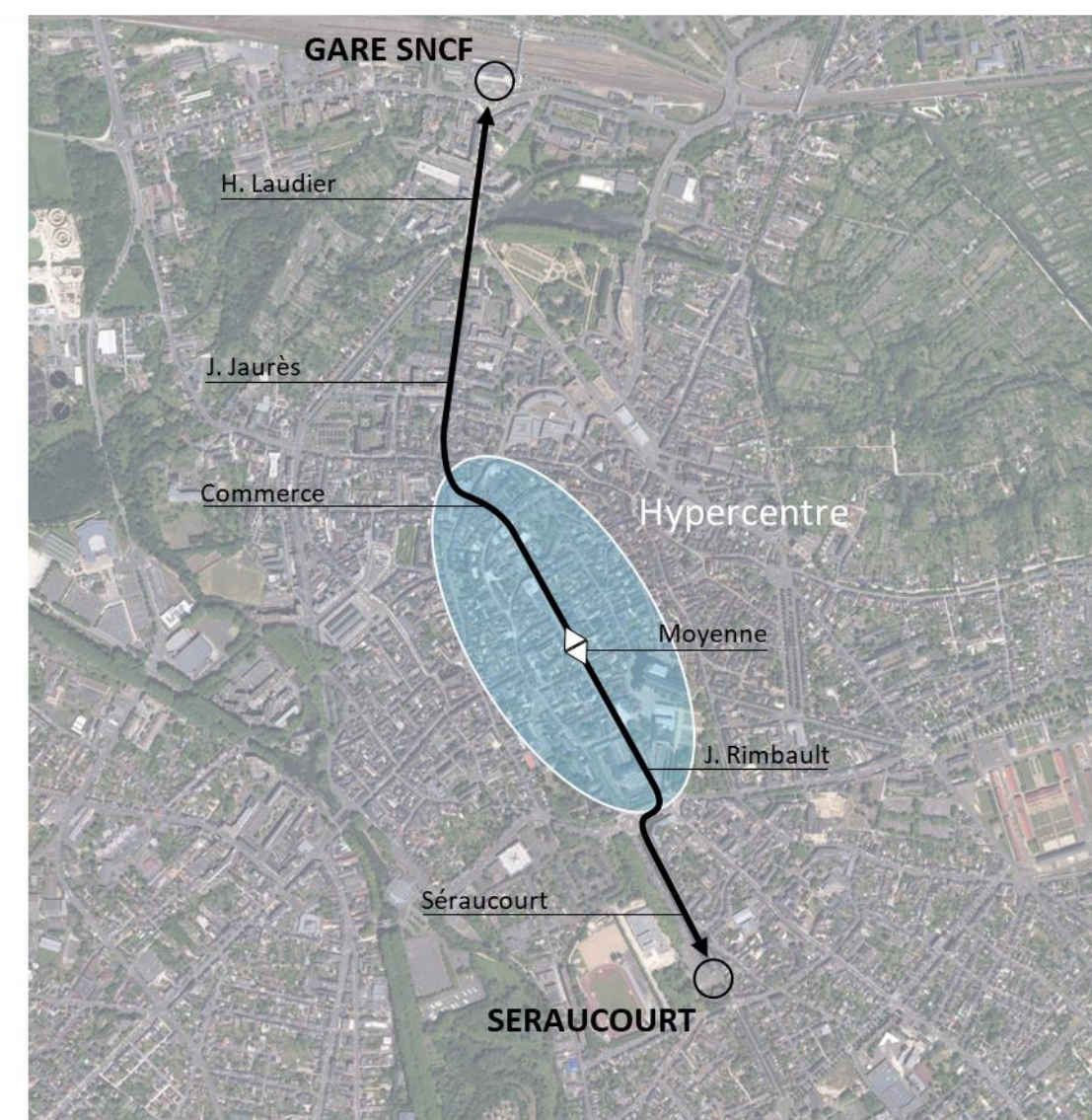


Schéma visé à terme

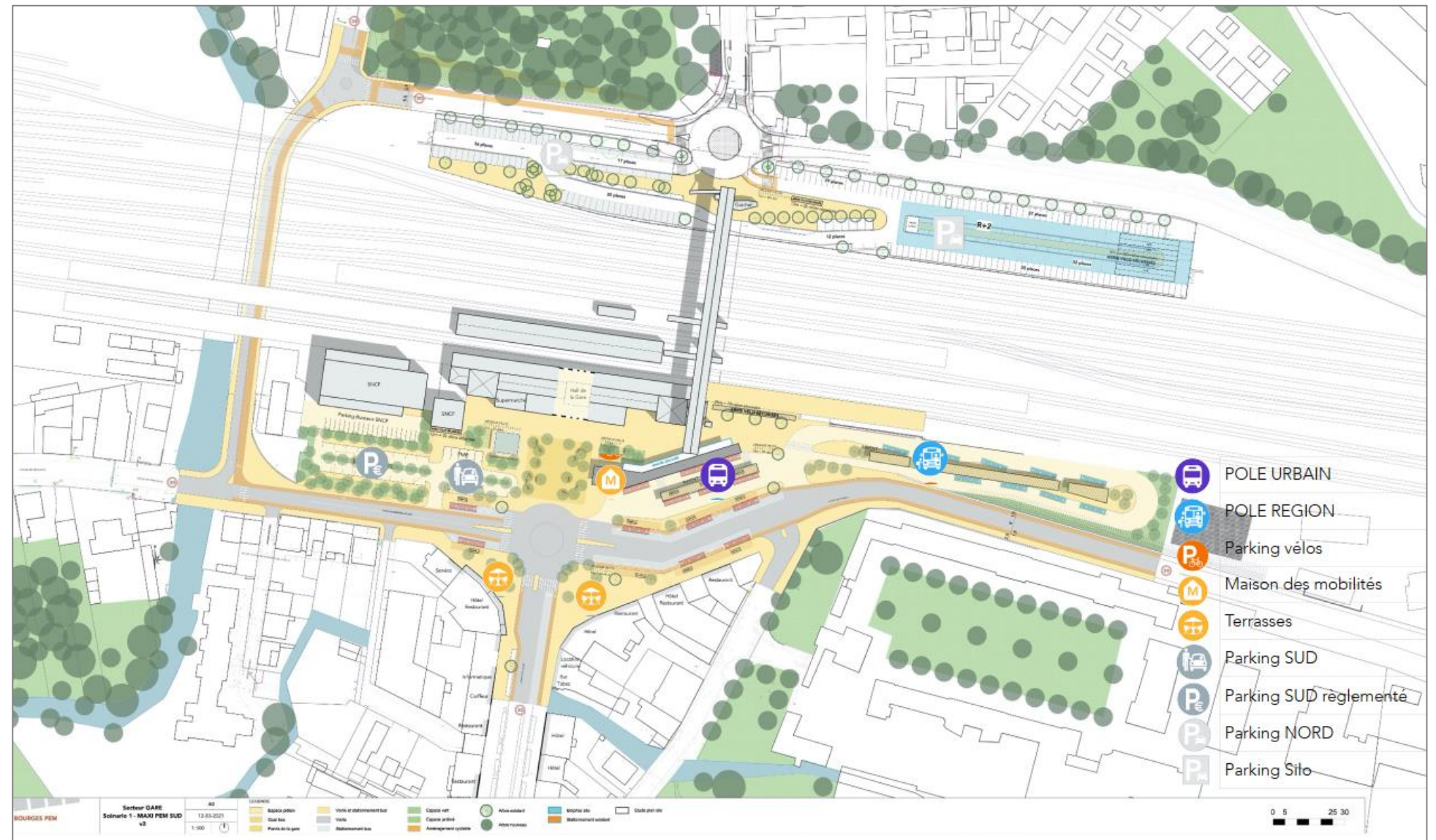


Le réseau de transport

Le projet porté par le syndicat AggloBus repose sur les piliers suivants :

- Une **interconnexion des réseaux de transport en gare** pour améliorer l'accessibilité du territoire

Le Pôle d'Echanges Multimodal de la gare de Bourges



Le réseau de transport

Les premières avancées avant engagement des requalifications lourdes

Boulevard Lamarck / Rampe Marceau
Marquage et modification des feux en cours ►



Avenue Henri Laudier
Insertion de voies bus + vélo à court terme ►

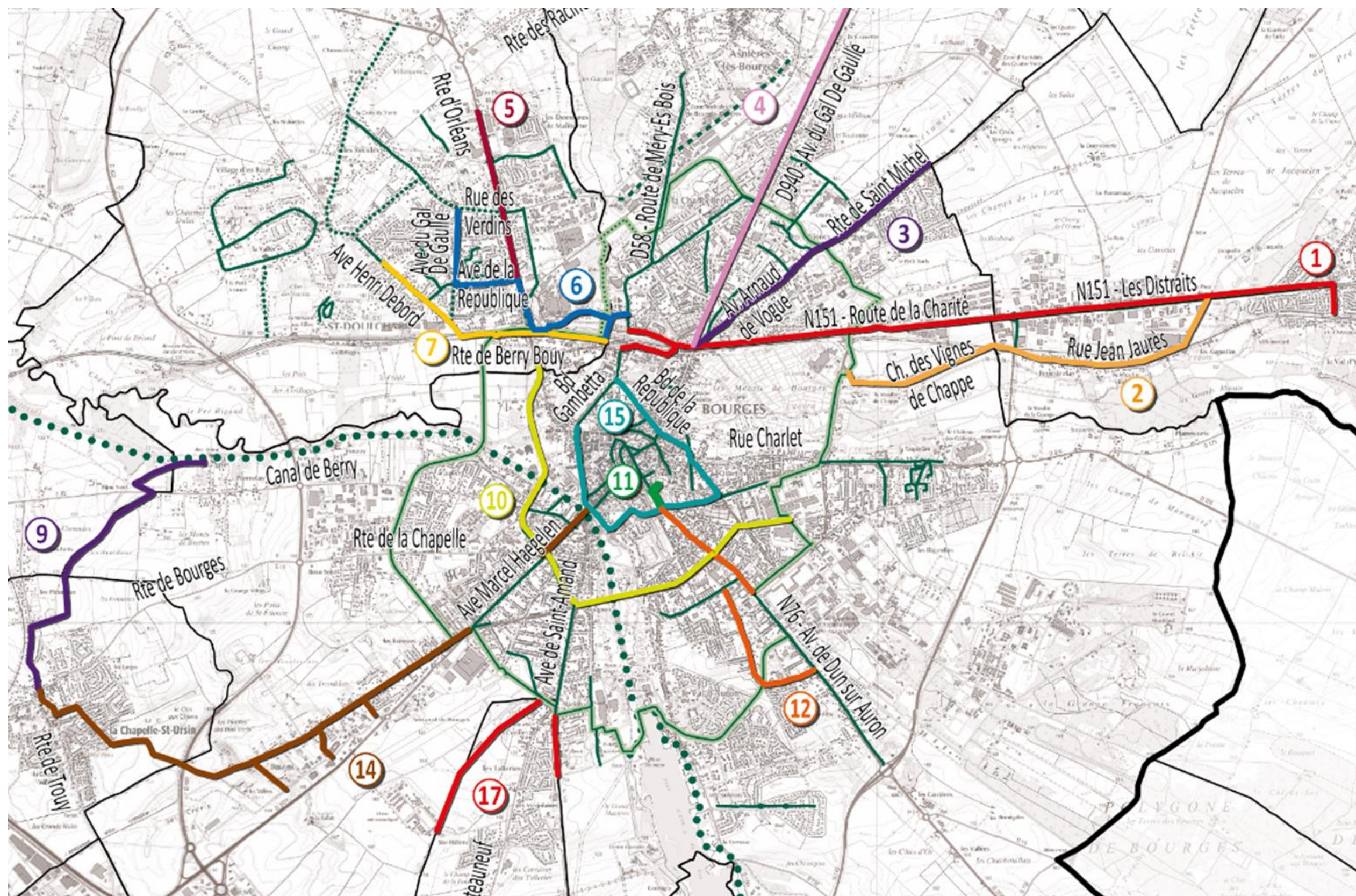


Le Plan Vélo Intercommunal

17 liaisons, 51 km d'aménagements pour relier les communes de l'agglomération et sécuriser les cyclistes sur les principaux axes de circulation

LES ITINÉRAIRES

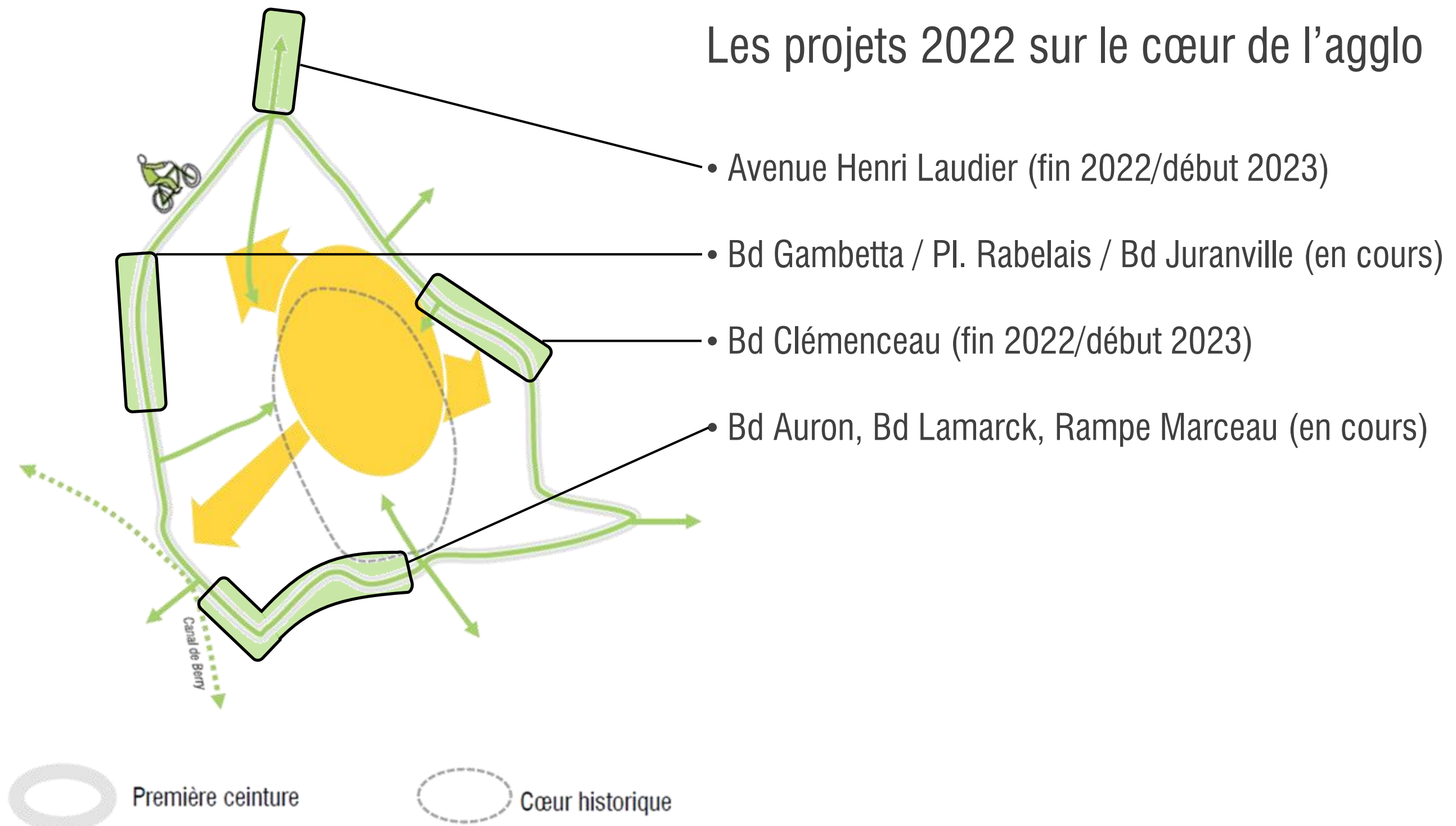
- ① Saint Germain du Puy - Gare de Bourges
- ② Saint Germain du Puy - Bourges centre
- ③ Gare nord - sites universitaires
- ④ Asnières les Bourges - Gare
- ⑤ Entrée de ville Saint-Doulchard
- ⑥ Saint Doulchard nouveau bourg - Gare Nord
- ⑦ Saint Doulchard vieux bourg - Gare Sud
- ⑧ Berry-Bouy - Marmagne
- ⑨ La Chapelle St Ursin - Canal de Berry
- ⑩ Ceinture intermédiaire
- ⑪ Accès cathédrale
- ⑫ Accès Bourges quartiers Sud-Est
- ⑬A Canal de Berry (Sud-Est)
- ⑬B Canal de Berry (Ouest)
- ⑭ Bourges - Zones d'activités OUEST La Chapelle St Ursin
- ⑮ Ceinture centre ville
- ⑯ Rabattement vers le canal de Berry
- ⑰ Trouy - Rode verte



Le Plan Vélo Intercommunal

L'agglomération aménage progressivement les boulevards entourant le centre-ville et les liaisons vers les communes et quartiers extérieurs.

La ville de Bourges prend le relais à l'intérieur des boulevards par l'apaisement de la circulation et le stationnement vélo.



AGIR SUR LES ESPACES PUBLICS DU CENTRE-VILLE DE BOURGES

PARTIE 3 : PREMIÈRES OPÉRATIONS

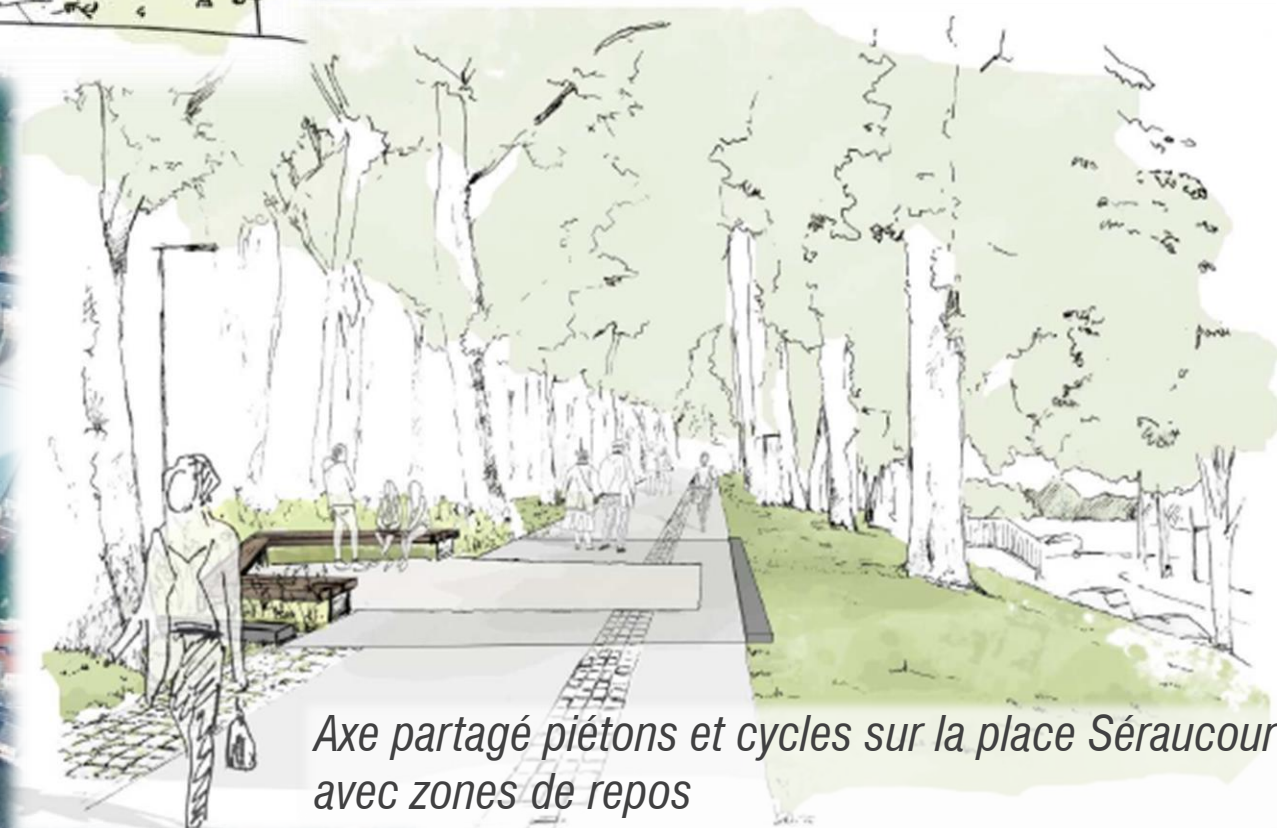
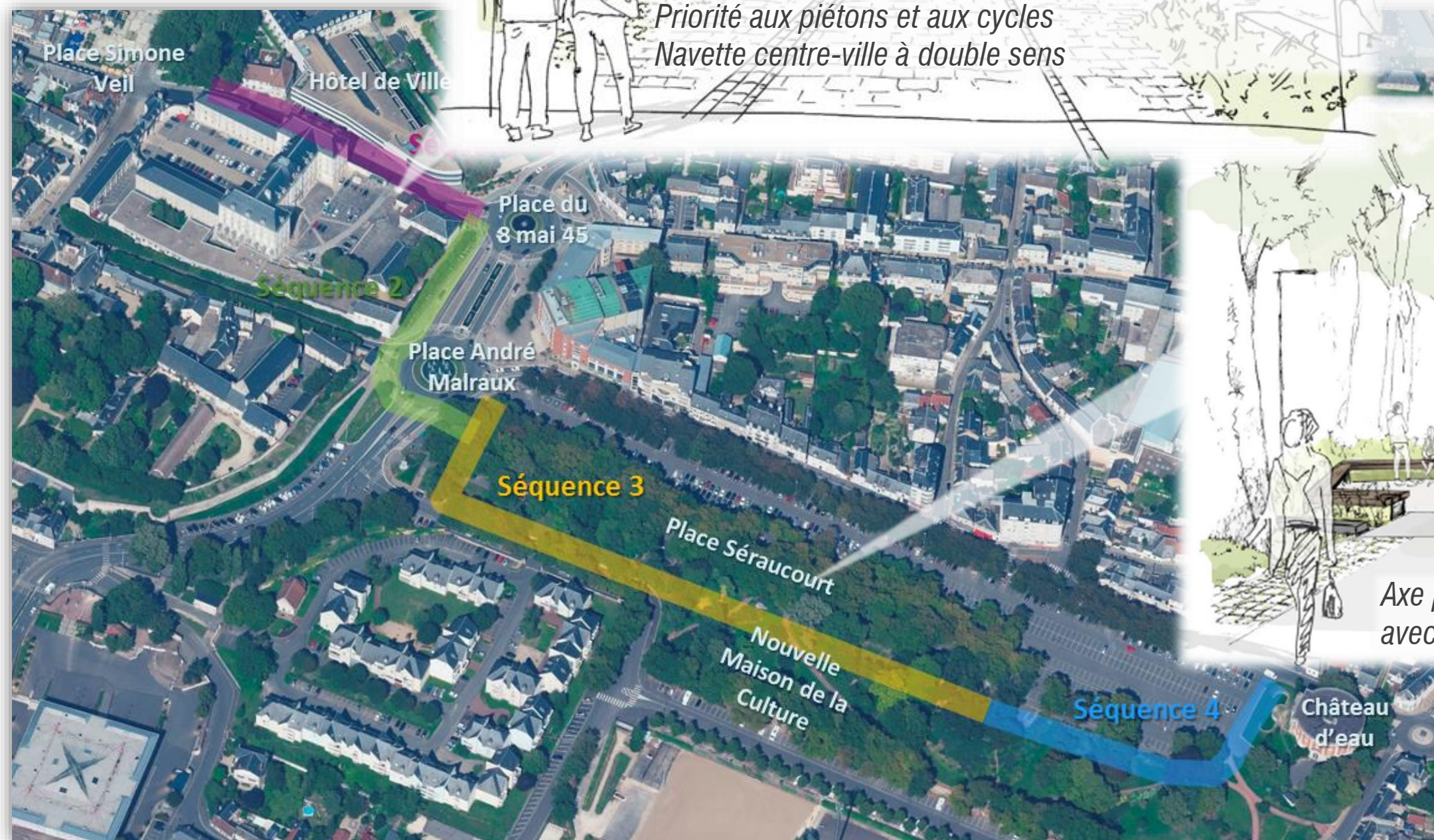
LIAISON DOUCE ENTRE LE CŒUR DE VILLE ET LE QUARTIER SÉRAUCOURT

Un aménagement qualitatif en harmonie avec les monuments patrimoniaux présents sur le parcours

Coût total : 1 977 600 € H.T.

Démarrage des travaux : Automne 2022

Durée des travaux : 15 mois



RUE COURSARLON

La reprise des réseaux vétustes par les concessionnaires

La réfection complète des revêtements de sol



Coût total : 790 000 € H.T.

Un planning travaux **concerté avec les commerçants**:

1^{ère} phase : de Octobre à début Décembre 2022

2^{ème} phase : de Février à fin Avril 2023

LES ENJEUX de la PLACE CUJAS : REQUALIFICATION URBAINE ET PAYSAGERE / ENVIRONNEMENT / PATRIMOINE // LIEU DE VIE ET D'ANIMATION POPULAIRE

Coût travaux : 6 M € HT

Planning prévisionnel : livraison 2024

11 000 m² aménagés

30 % de surface perméables

300 m³ d'eau pluviale stockée

2900 m² de jardins

50 places de stationnement réversibles conservées

3 pavillons d'animation culturelle et commerciale

une accessibilité pour tous

une aire de jeux inclusive

une œuvre scénographique

LA PLACE-JARDIN CUJAS : UN NOUVEAU MODELE D'ÉCOLOGIE URBAINE

Une échappée verte dans le cœur historique de Bourges



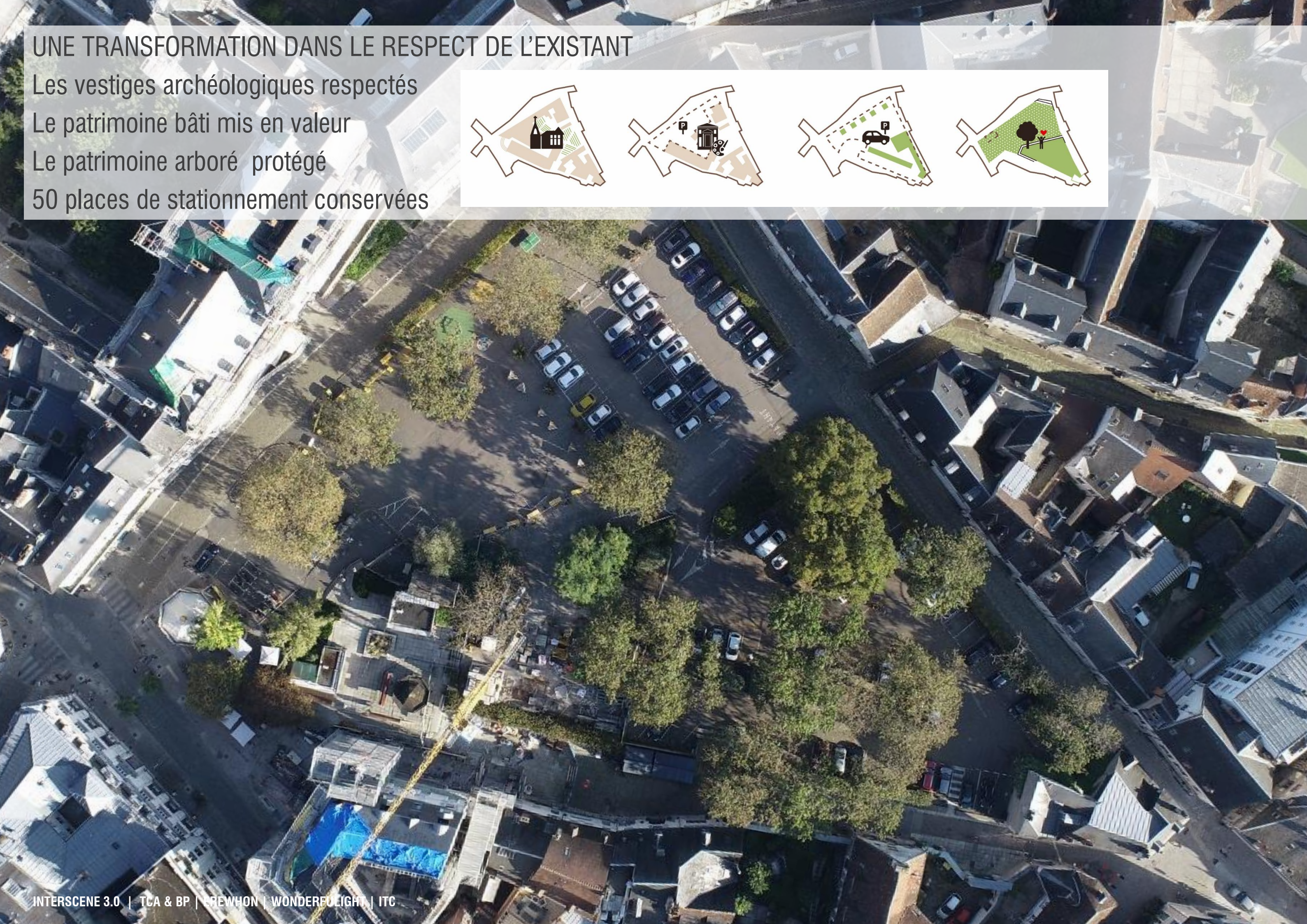
UNE TRANSFORMATION DANS LE RESPECT DE L'EXISTANT

Les vestiges archéologiques respectés

Le patrimoine bâti mis en valeur

Le patrimoine arboré protégé

50 places de stationnement conservées



LA PLACE-JARDIN EN CHIFFRE – 11 000 m² aménagés / 6 M € investis / livraison 2024

30 % de surface perméables / 300 m³ d'eau pluviale stockée / 2900 m² de jardins / 50 places de stationnement réversibles conservées / 3 pavillons d'animation culturelle et commerciale / une accessibilité pour tous / une aire de jeux inclusive



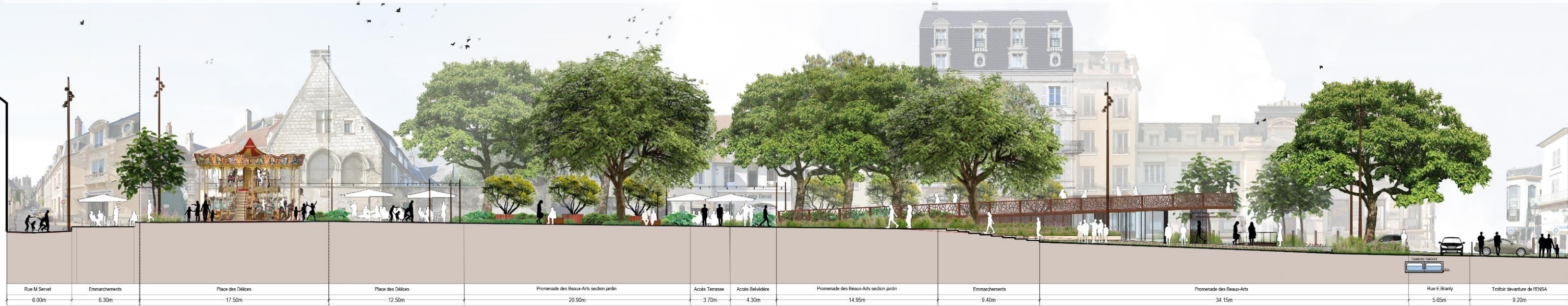
L'ESPLANADE
DES ARTS

LES GRADINS

LE FORUM

LE JARDIN
DES DAMES

UN LIEU DE VIE, DE JOUR COMME DE NUIT



UNE ATTRACTIVITE RETROUVEE



UNE HALTE PATRIMONIALE JARDINEE



LE FORUM ET LE Puits DE LUMIERE

LE PAVILLON
EXPO/BELVEDERE

LE Puits DE
LUMIERE

L'ALLEE DES CARMES

L'ESPLANADE EVENEMENTIELLE DES BEAUX ARTS

LE CAFE DES ARTS

ŒUVRE D'ART

LES GRADINS

LE JARDIN DES DAMES ET L'AIRE DE JEUX



PELOUSE

AIRE DE JEUX

JARDIN

TERRASSE

MANEGE

PAVILLON FRIANDISE

TERRASSE